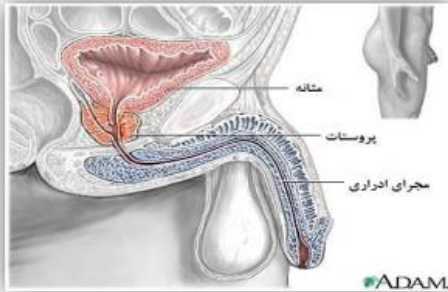




دانشگاه علوم پزشکی و خدمات بهداشتی درمانی گیلان

عنوان:

آنچه بهتر است در مورد سرطان پروستات بدانیم



تهیه و تنظیم: حدیثه پناهی
سوپروایزر آموزش سلامت
بیمارستان رودسر
بهار ۱۴۰۲

❖ سرطان پروستات چگونه درمان می‌شود؟

- 😊 جراحی
- 😊 درمان با استفاده از سرمای شدید
- 😊 شیمی درمانی
- 😊 اشعه درمانی داخلی و خارجی
- 😊 هورمون درمانی

در تمام مردان بالای 50 سال که بیماری مهمی ندارند، باید سالانه معاینه پزشکی کامل از نظر وجود سرطان پروستات انجام شده و آزمایش خون جهت اندازه گیری پروتئین PSA در خون آنها صورت پذیرد.

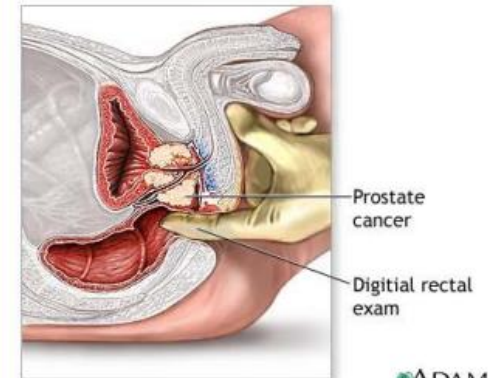
منابع: 📖

سوزان س. اسملتزر، برندا جی. بره، درس نامه پرستاری برونری و سودارت 2014. کلیه و مجاری ادراری. ترجمه حلیمه امینی و همکاران؛ ویرایش صدیقه سالمی. تهران: سالمی .
www.uptodate.com 📖

❖ سرطان پروستات را چگونه می‌توان

تشخیص داد؟

- ✓ معاینه غده پروستات از طریق معاینه مقعد
- ✓ آزمایش خون و اندازه گیری آنتی ژن اختصاصی پروستات یا PSA
- ✓ ام آر آی شکم و لگن
- ✓ سونوگرافی از راه شکم و از راه مقعد
- ✓ سی تی اسکن شکم و لگن
- ✓ نمونه برداری از غده پروستات
- ✓ اسکن استخوان



❖ علایم سرطان پروستات چیست؟

سرطان پروستات با نشانه‌های مرتبط با دفع ادرار و یا درد شکم تظاهر می‌کند. این نشانه‌ها با علائم بیماریهای رایجی مانند عفونت و بزرگی خوش خیم پروستات مشترک است. علائم هشدار دهنده سرطان پروستات عبارتند از :

- ادرار کردن پی در پی و سخت
- جاری شدن ضعیف ادرار
- عدم توانایی در ادرار کردن
- بی اختیاری ادراری
- جریان منقطع و ضعیف ادرار
- وجود خون در ادرار
- خروج منی همراه با درد
- درد مداوم قسمت پایین کمر، پا، استخوان ها
- سوزش ادراری
- ناتوانی جنسی

❖ سرطان پروستات چیست؟

سرطان پروستات نوعی بیماری است که در آن سلولهای بدخیم از بافت پروستات نشات می‌گیرد و به طور نامنظم و فزاینده‌ای تکثیر می‌شود و به افزایش حجم هر یک از اجزای سلولی غده پروستات منجر می‌شود.

❖ علت های به وجود آورنده سرطان

پروستات چیست؟

- ✓ سن بالای 60 سال
- ✓ سابقه ارثی در خانواده
- ✓ عوامل هورمونی
- ✓ رژیم غذایی پر چربی
- ✓ مواد شیمیایی مثل کادمیم (باطری سازی)
- ✓ بیماری های مقاربتی

❖ پروستات چیست؟

پروستات غده ای است به وزن تقریبی بیست گرم که در تمام مردان در زیر مثانه ، برروی کف لگن قرار دارد. مجرای خروج ادرار که از مثانه شروع می‌شود از میان آن عبور می‌کند. غده پروستات غده ای است که تنها در مردان یافت می‌شود. این غده در زیر مثانه قرار دارد و مایعی به داخل منی ترشح می‌کند.



ADAM.